

## Compatibilité

Toutes les principales marques de contrôleurs de piscine : IntelliTouch® Omnilogic® AQUALINK®

Toutes les principales marques de niches :

American®  
Anthony®  
CHD®  
Hayward®  
Hydrel®  
Jandy®  
PacFab®  
Paragon®  
Pentair®  
Purex®  
Sta-Rite®  
Swimquip®

## Fixation Sûre

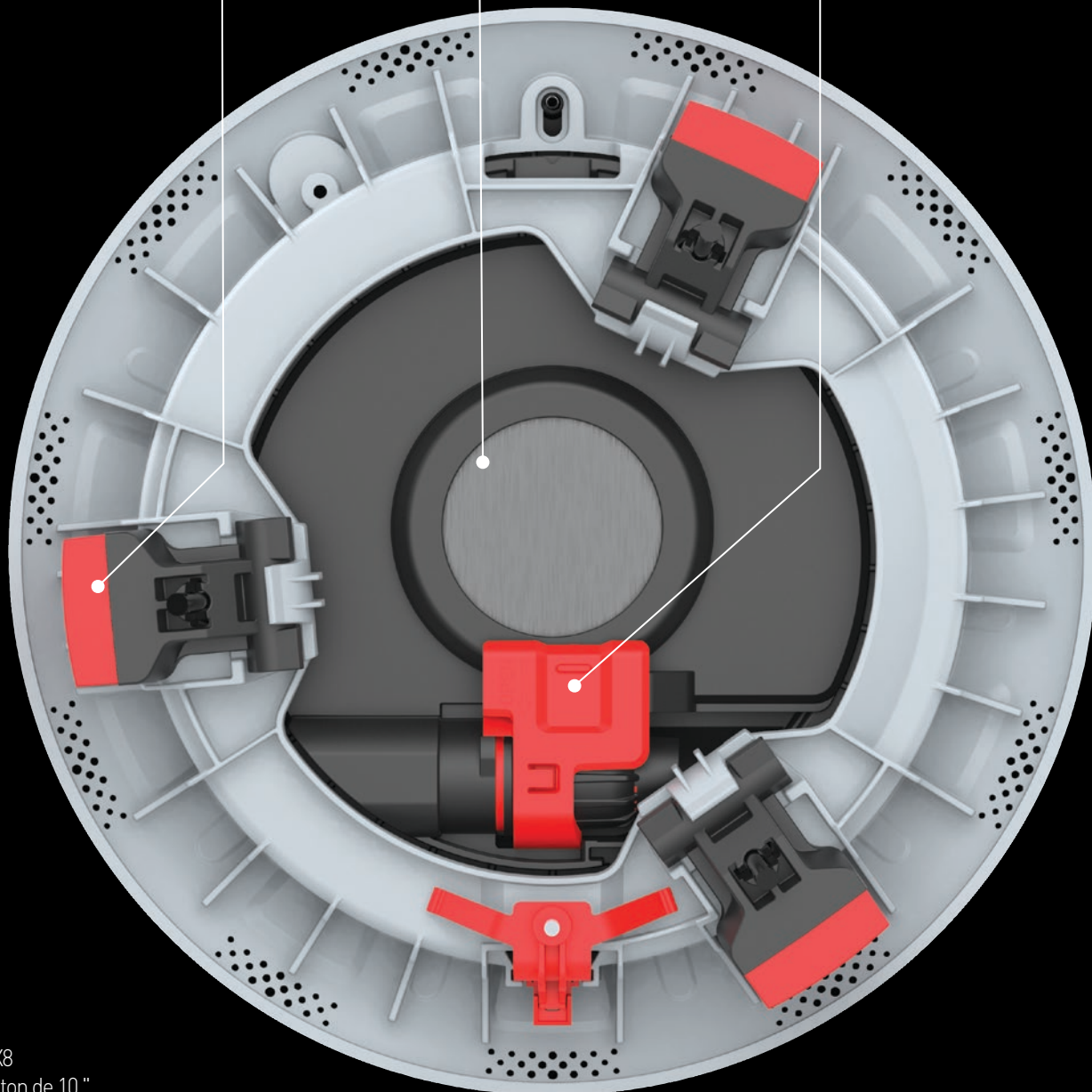
Adaptateur universel muni de **VERROUS à came brevetés**

## Atouts Supplémentaires

Système de refroidissement  
**Puissance de 3000 lm et plus**

## Côté Pratique

Installation et Maintenance très faciles  
**Raccord-union à connexion rapide**



VOLTAGE: 10,5-13 V CC  
WATTAGE: 45 W

PROTECTION CONTRE L'INFILTRATION : IPX8

CONVIENT POUR: Niches en béton de 10"

COMPATIBLE AVEC: Transformateurs très basse tension

de sécurité de la gamme LVX

Caractéristiques

Product Specification	
VOLTAGE:	10.5-13v AC
WATTAGE:	45w
INGRESS PROTECTION:	IPX8
SUITABLE FOR:	10" Concrete Niches
COMPATIBLE WITH:	Extra Safe Low Voltage LVX Series Transformers

LED Color	LED Array	Wavelength	Lumens	Color Temp
WHITE:	Warm	n/a	3200	3000k
WHITE:	Daylight	n/a	3200	4000k
BLUE:	BLUE	465nm	1000	n/a
MULTIPLUS:	RGB+W	Varies	3200	4000k

© Les marques de niches et de contrôleurs de piscine mentionnées demeurent la propriété de leurs fabricants respectifs



Fièremment distribué au Canada par

Toll Free: 1.855.881.0889  
Web: www.spaelectrics.com

Fabriqué en Australie par



www.spaelectrics.com |   

# retro

REPLACEMENT LED POOL LIGHT



**SE** Spa Electric

compatible avec

**TOUTES LES  
NICHES DE 10"**



Raccord-union à  
connexion rapide



Système de verrouillage  
à came, brevet en court

**SE** Spa Electric®

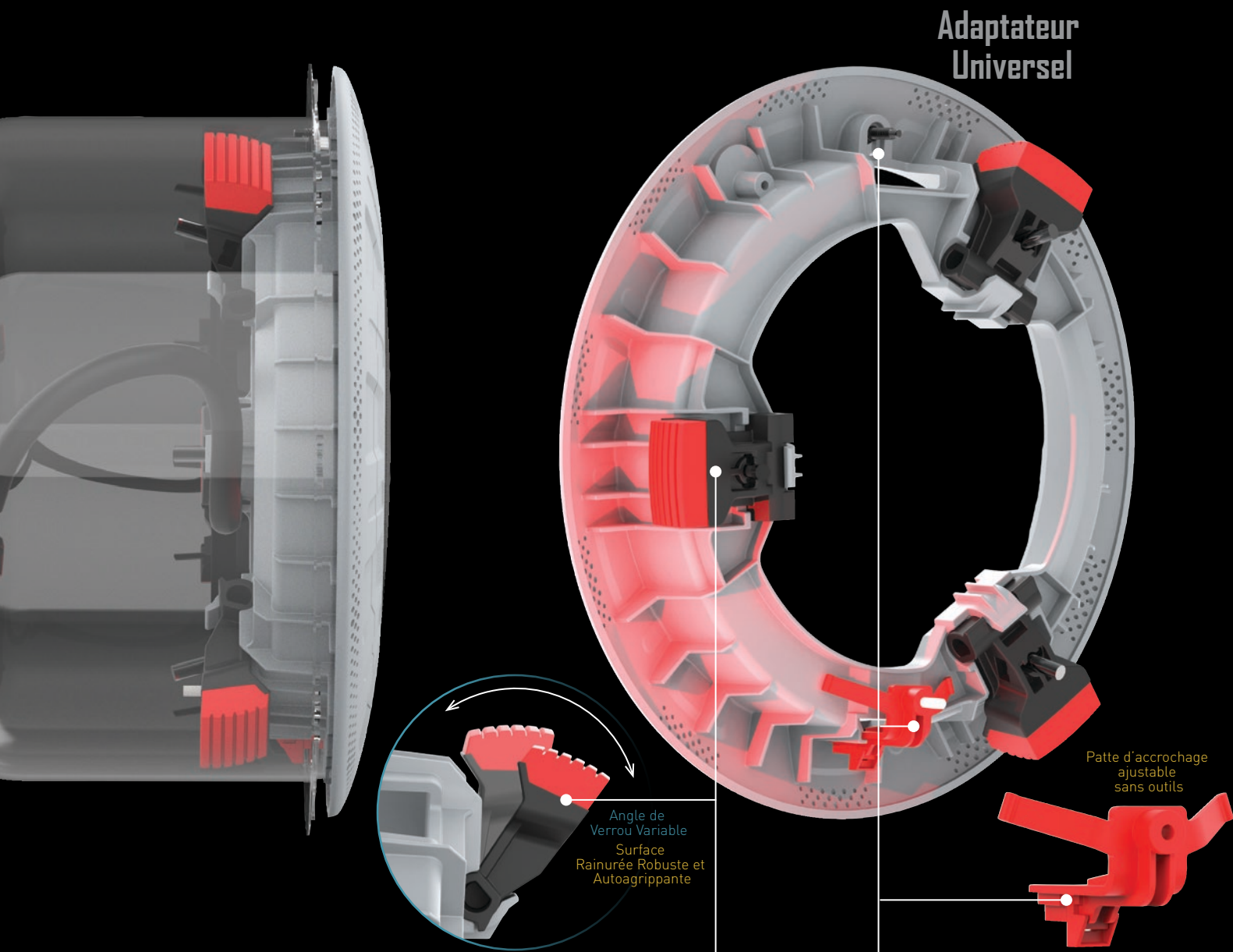
# R10

AMPOULE DE RECHANGE UNIVERSELLE 10" POUR ÉCLAIRAGE DE PISCINE EN BÉTON



# Conçue par les fabricants pour les fabricants

Le seul luminaire **Retrofit** pour niches 10 " qu'il vous faut



## Installation du système **CAM-LOCK**

Nul besoin de travaux de réparation coûteux, car l'adaptateur universel de la Retro R10 n'utilise pas de crochets ou des vis de fixation intacts pour son installation.

Ses **verrous brevetés CAM-LOCKS** s'agrippent au mur de la niche au fur et à mesure qu'ils sont installés, permettant à la lampe et à la niche de s'emboîter en toute sécurité.

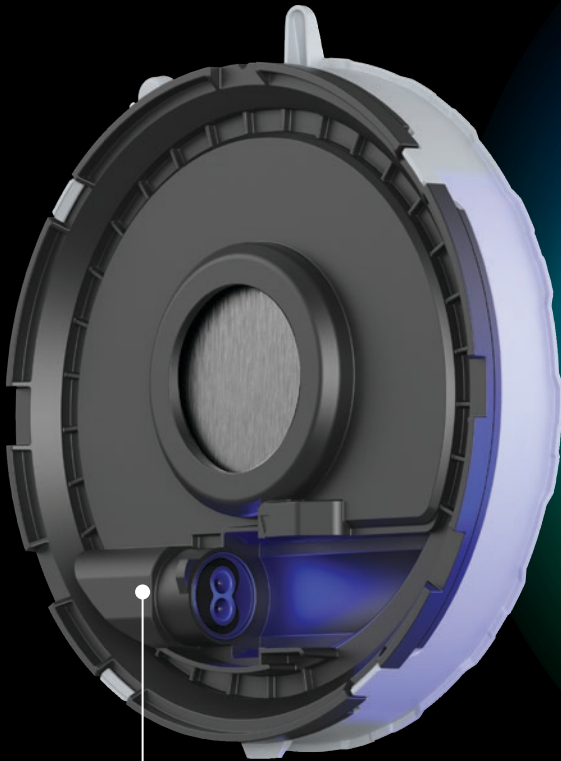
## Installation Standard

Lorsque les crochets et les vis de fixation de la niche sont présents et en bon état, la Retro R10 peut être installée de façon standard à l'aide d'une patte d'accrochage qui se fixe à la base et par une vis qui se fixe sur la partie supérieure à l'avant de l'enjoliveur.

La **patte d'accrochage** à fixer à la base permet s'adapter à toutes les pattes de niche des grandes marques. Il n'est donc pas nécessaire d'ajouter des rondelles ou des entretoises.

# R10

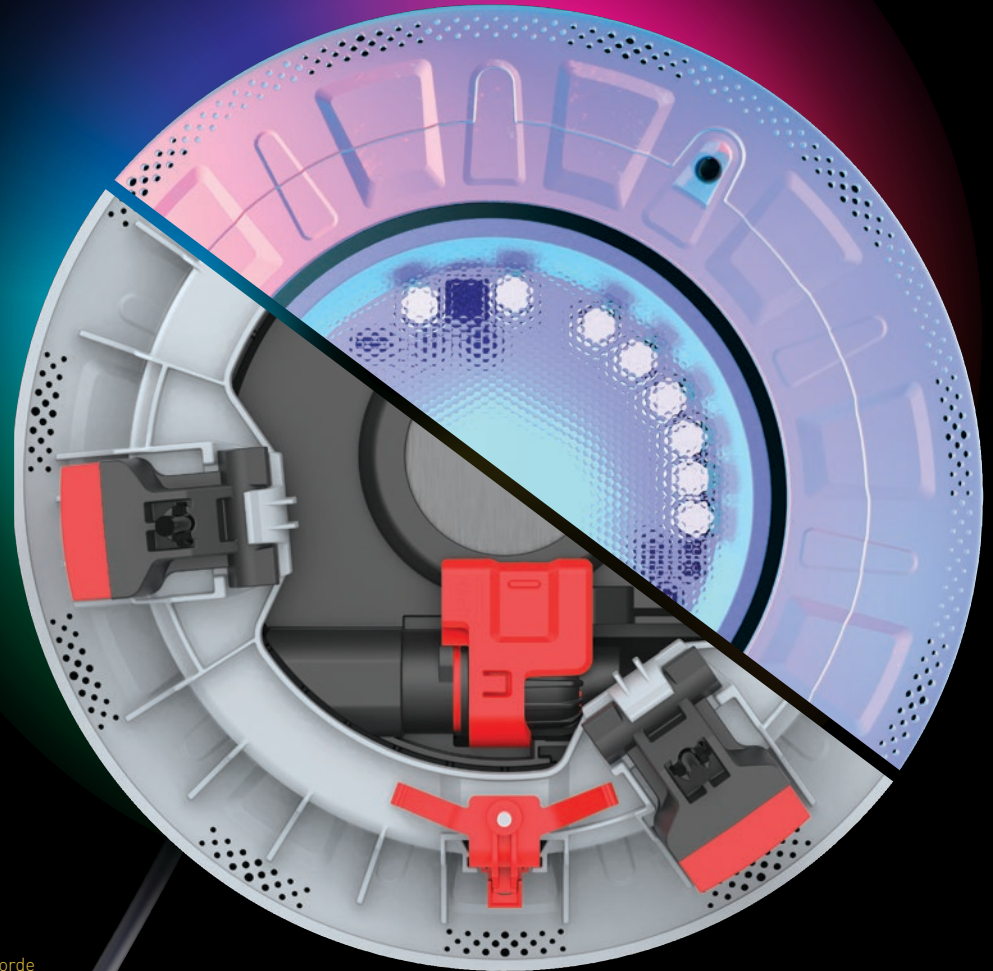
## Enjoliveur



Port à Très basse tension de sécurité 12 V CC



Se raccorde à un cordon d'au moins 12 AWG



La Retro R10 est la lampe électroluminescente retro-fit la plus brillante sur le marché avec un rendement de **plus de 3000 lumens**.

Sa conception unique joue sur le refroidissement de l'eau de vos piscines dont elle exploite tout le potentiel pour offrir un meilleur rendement et favoriser une meilleure durée de vie du produit. Conservez la brillance d'un halogène de 300 W, tout en améliorant l'aspect et la sécurité de vos piscines avec la Retro R10.

## Raccord-union à connexion rapide

Dites adieu au câblage qu'il faut toujours changer grâce au **raccord-union à connexion rapide** du Retro R10.

Le raccord-union à connexion rapide certifié UL se connecte au câble de l'éclairage de la piscine, logé dans la niche. Il permet une installation rapide et fiable tout en facilitant les futures opérations de maintenance sur le site.

# retro

REPLACEMENT LED POOL LIGHT